



53%

KARLOVARSKÁ BP, PRAHA, CZE

Pro společnost ACCOLADE, developera průmyslových parků, jsme realizovali výměnu nevyhovujícího výbojkového areálového osvětlení za nová moderní LED svítidla. Instalace proběhla ve dvou etapách, v 1. etapě výměna svítidel na stávajících sloupech, v 2. etapě výměna svítidel na fasádách a nakládacích rampách. Součástí dodávky byla i speciální svítidla pro osvětlení přechodu pro chodce. Všechna svítidla jsou řízena soumrakovým čidlem. Vše bylo dodáno

včas, v bezvadné kvalitě a plně v souladu se zadáním zákazníka. Celkové provozní náklady zákazníka byly sníženy o 53 % při splnění všech normových požadavků.

Druh svítidla**Počet svítidel****Celkový příkon****Roční ener. spotřeba**

Původní řešení

zářivková svítidla T8

102 ks

13,41 kW

56 293 kWh

ARGIA světelné řešení**THORN CIVITEQ****104 ks****39.40 kW****26 704 kWh**

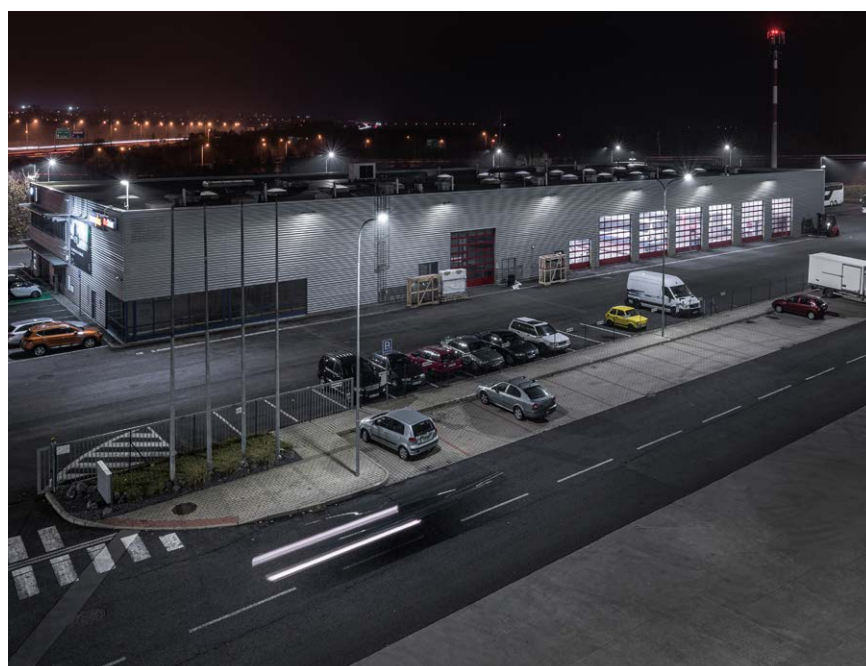
Celkové provozní náklady zákazníka byly sníženy o 53 % při splnění všech normových požadavků.





VENKOVNÍ OSVĚTLENÍ
KARLOVARSKÁ BP, PRAHA, CZE

www.argia.cz



ARGIA SMART
LIGHTING
SOLUTIONS